

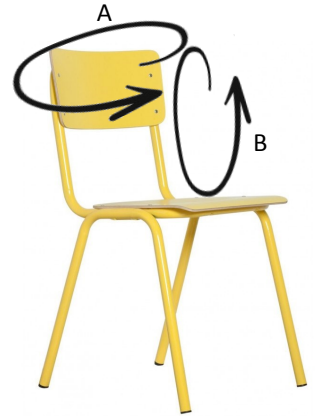
La pochette de chaise



1 Les mesures

Mesurer le tour du dossier dans sa largeur, ça donnera la mesure que j'appellerai A.

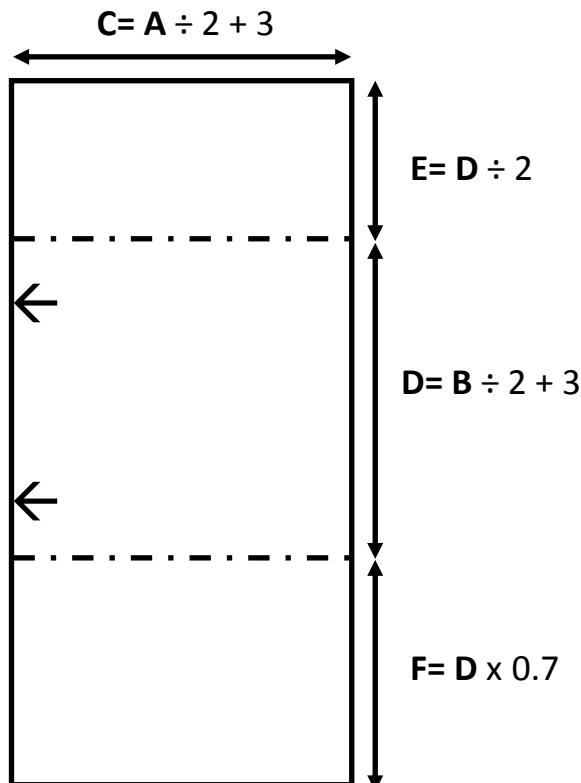
Puis faire de même pour la hauteur du dossier (j'ai pris jusqu'à l'assise, mais on peut faire plus court ou plus long), et ça donne la mesure B.



2 Le patron

Passons maintenant à la détermination des mesures à couper dans le tissu. Vous pouvez bien sûr passer par un patron que vous faites sur une feuille blanche (enfin plusieurs assemblées).

Pour plus de solidité, j'ai doublé le tissu, il y a donc un pli sur le grand côté que j'indique avec le codage →.



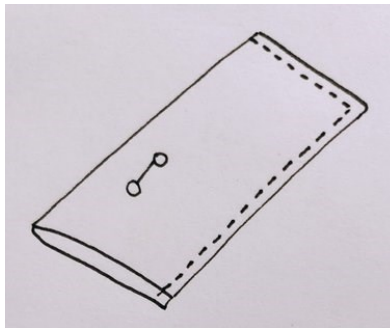
Pour ma part, j'ai pris un rectangle de 90 (donc 45 plié en deux) sur 93 (sans les coutures).

3 La couture

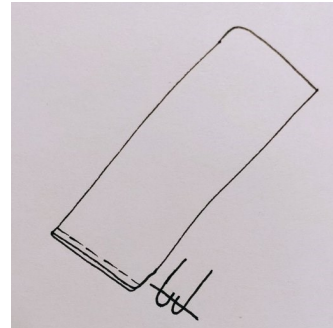
Découpez votre long rectangle dans le tissu choisi, n'oubliez pas de rajouter les coutures. Je n'ai pas prévu car chacun aime choisir sa valeur de couture.

Personnellement je couds à 0.5 cm, sauf une des largeurs pour laquelle j'ai prévu 1,5cm pour remplir correctement et avec un peu de marge ! Et je passe tous les côtés aux ciseaux cranteurs.

A. Plier votre tissu sur l'envers et coudre une longueur + une largeur.

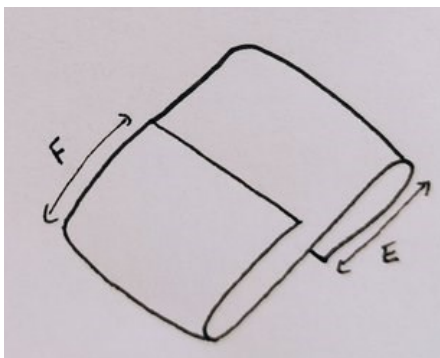


B. Retourner l'ouvrage. Rentrer le tissu à l'intérieur pour faire la finition et coudre les deux épaisseurs ensemble.



C. Mesurer et marquer les pliures correspondant aux mesures E, D F.

Rabattre F d'un côté et E de l'autre pour former la pochette. Maintenir avec des épingles posées perpendiculairement à la (future) ligne de couture.



D. Coudre chaque longueur avec un double passage, soit droit, soit zigzag, soit mixé selon vos préférences !

Essayer la pochette et admirer le travail !

