



Explosion
box

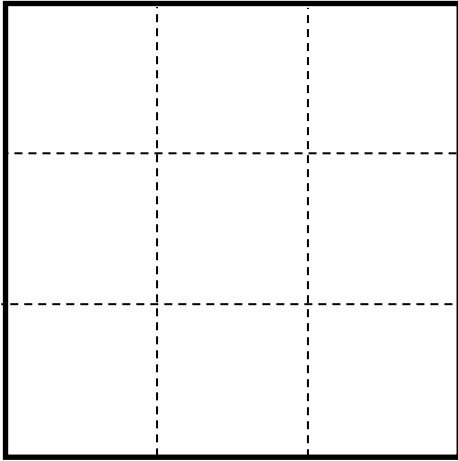
Matériel pour 1 box

- 1 feuille de papier cartonné décorée de 30 cm par 30 cm
- Du papier brouillon
- Une règle
- Une équerre
- Un crayon de papier
- Une gomme
- Une paire de ciseaux
- De la colle



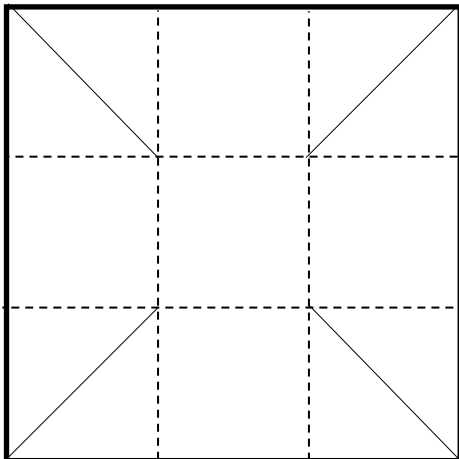


Explosion box

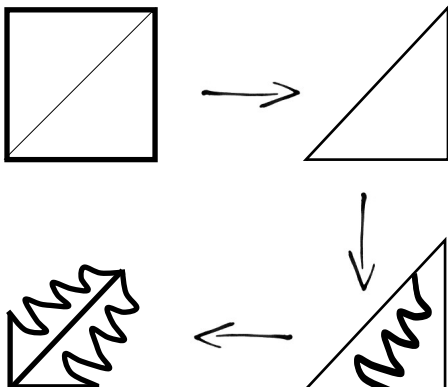


Partager la feuille de papier cartonné en 9 cases de même dimension.

Pour une feuille de 30 cm sur 30 cm, faire une marque tous les 10 cm sur chaque côté du carré et relier les points opposés entre eux.



Tracer les diagonales des 4 carrés situés dans les coins.



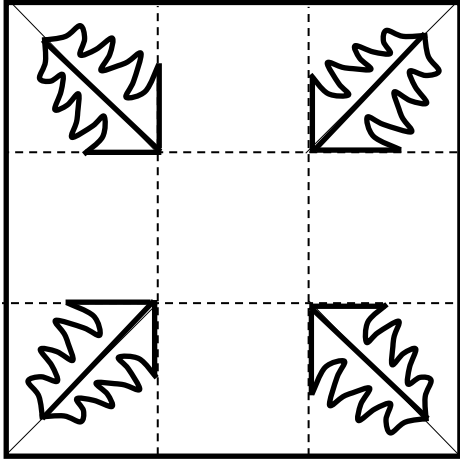
Sur du papier brouillon, reproduire un des carrés dont la diagonale est tracée.

Plier sur la diagonale.

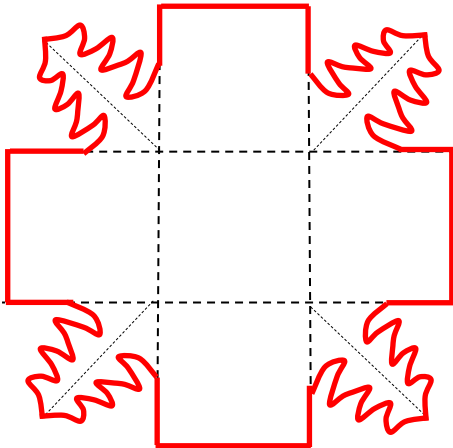
Sur la moitié du carré, tracer la moitié du dessin choisi pour être dans les coins de la box.

Découper le motif.

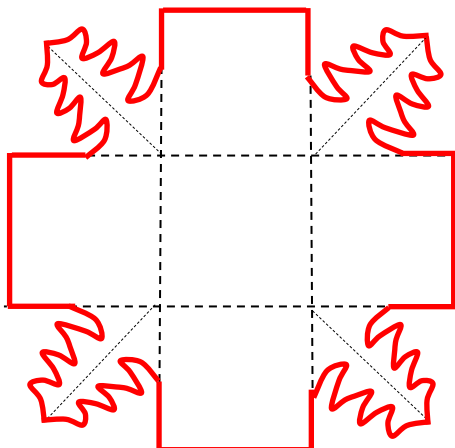




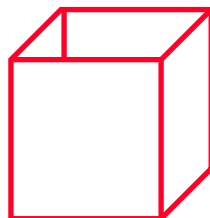
Reporter le motif dans les 4 coins en faisant le tour au crayon de papier.



Découper autour des motifs.

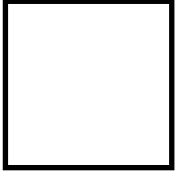


Plier sur les lignes pointillées pour former la boîte.

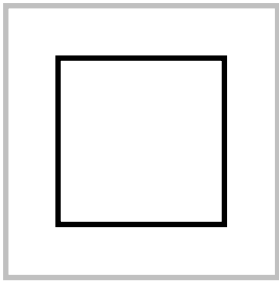




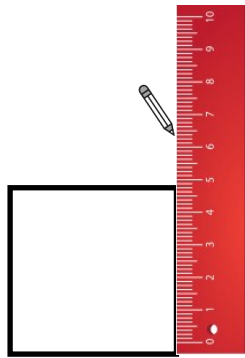
Le couvercle



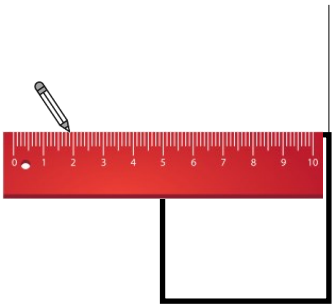
Tracer un carré de 10,5 cm de côté, en prévoyant de l'espace autour (au moins 3 cm tout autour).



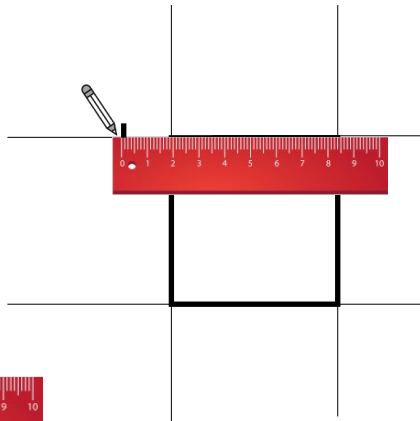
Autour du premier carré, tracer des droites parallèles dont l'écart sera de 3 cm.



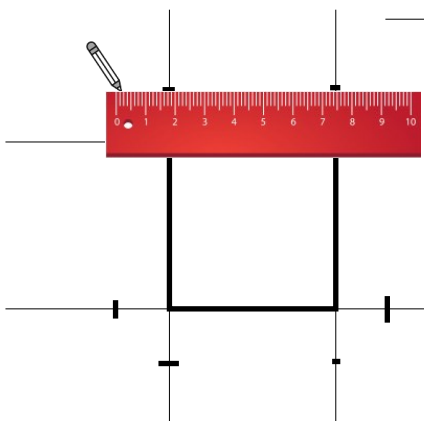
a- Placer la règle le long d'un des côtés et prolonger le côté.



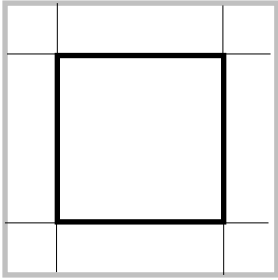
b- Prolonger de la même façon les autres côtés du carré.



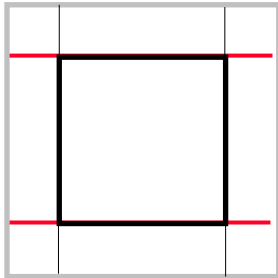
c- Mesurer sur chacune de ces droites 3cm et faire une marque.



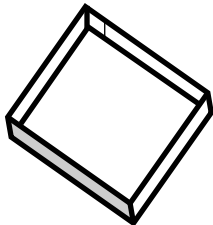
d- Relier les marques pour former un grand carré autour du petit.



Pour former le couvercle, découper le grand carré puis plier sur tous les traits.



Découper en suivant les marques rouges.



Rabattre les languettes vers l'intérieur pour former le couvercle.

Les coller, et renforcer avec de l'adhésif.

*Il ne reste plus
qu'à décorer !*